

VVS

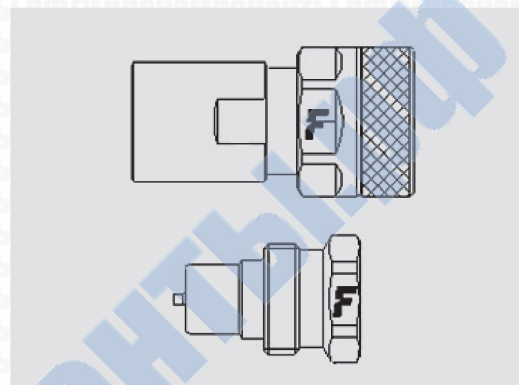


Резьбовые соединения под высокое давление, взаимозаменяемы с другими изделиями Faster

Как правило, резьбовые соединения используются в системах с большим рабочим давлением, а также со скачками давления. Усиленная конструкция обеспечивает максимальную надежность и безопасность. Запатентованная конструкция. Взаимозаменяемость с соединениями Faster серии VV.



Области применения

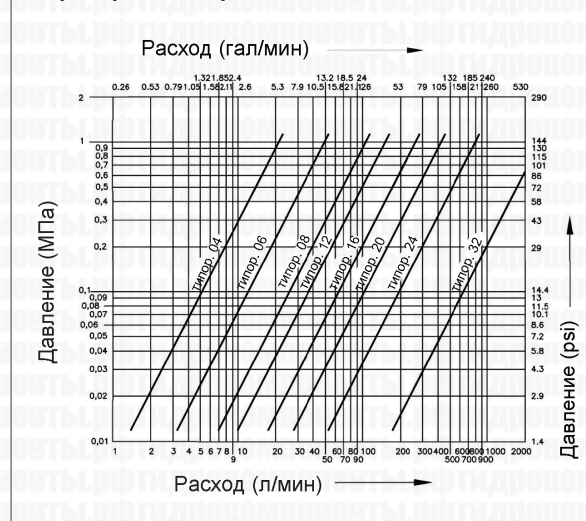


Технические характеристики

Типо-размер	Размер		Рабочее давление (МПа)	Пропускная способность (л/мин)	Утечки, мл	Усилия для соединения, Н	Давление разрушения (МПа)		
	мм	дюймы					Тип "папа"	Тип "мама"	Тип "папа+мама"
04	6,3	1/4"	80	8	0,4	0	240	240	250
06	10	3/8"	80	18	0,8	0	340	350	240
08	12,5	1/2"	70	40	1,3	0	210	210	210
12	20	3/4"	70	55	1,8	0	240	210	230
16	25	1"	63	100	8	0	190	240	190
20	31,5	1-1/4"	60	140	15	0	180	180	200
24	37,5	1-1/2"	40	300	38	0	120	150	150
32	50	2"	35	1000	46	0	130	130	105

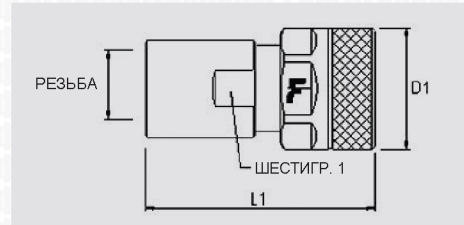
Материал	Сталь
Уплотнения	NBR
Рабочая температура	-25...+125 °C
Покрытие	MATE 500 (CrIII)
Взаимозаменяемость	FASTER
Тип отсечного клапана	Тарельчатый
Соединение	Завинчиванием
Отсоединение	Отвинчиванием
Соединение под давлением	Допускается при наличии остаточного давления

График перепада давления

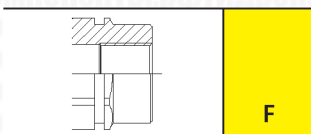


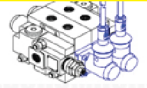
Стандартные соединения (ISO)
Соединения для сельхозтехники
Соединения с плоским торцом
Резьбовые соединения
Обратные клапаны и соединения для диагностики
Соединения для систем высокого давления
Соединения для противобросовых преенторов
Соединения для систем охлаждения
Блоки соединений MultiFaster

VVS

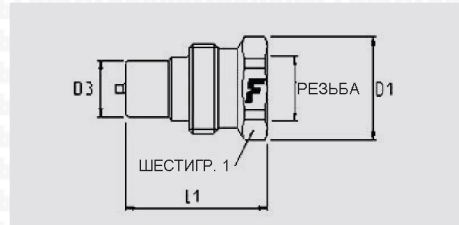


Размеры		Резьба			Ответная часть "мама"						
дюймы	мм	Тип	Стандарт	Типоразмер	Артикул	L (L1 + Резьба)		D1		ШЕСТИГР. 1	
						мм	дюймы	мм	дюймы	мм	дюймы
1/4"	6,3	F BSPP	ISO 1179-1	BSPP 1/4, внутренняя	VVS 14 GAS F	68	2,7	30	1,2	22	0,9
1/4"	6,3	F NPTF	ANSI B1.20.3	NPTF 1/4, внутренняя	VVS 14 NPT F	68	2,7	30	1,2	22	0,9
3/8"	10	F BSPP	ISO 1179-1	BSPP 3/8, внутренняя	VVS 38 GAS F	76	3	40	1,6	30	1,2
3/8"	10	F NPTF	ANSI B1.20.3	NPTF 3/8, внутренняя	VVS 38 NPT F	76	3	40	1,6	30	1,2
1/2"	12,5	F BSPP	ISO 1179-1	BSPP 1/2, внутренняя	VVS 12 GAS F	87	3,4	45	1,8	34	1,3
1/2"	12,5	F NPTF	ANSI B1.20.3	NPTF 1/2, внутренняя	VVS 12 NPT F	87	3,4	45	1,8	34	1,3
3/4"	20	F BSPP	ISO 1179-1	BSPP 3/4, внутренняя	VVS 34 GAS F	106	4,2	55	2,2	41	1,6
3/4"	20	F NPTF	ANSI B1.20.3	NPTF 3/4, внутренняя	VVS 34 NPT F	106	4,2	55	2,2	41	1,6
1"	25	F BSPP	ISO 1179-1	BSPP 1, внутренняя	VVS 1 GAS F	124	4,9	60	2,4	50	2
1"	25	F NPTF	ANSI B1.20.3	NPTF 1, внутренняя	VVS 1 NPT F	124	4,9	60	2,4	50	2
1-1/4"	31,5	F BSPP	ISO 1179-1	BSPP 1-1/4, внутренняя	VVS114 GAS F	152	6	80	3,2	65	2,6
1-1/4"	31,5	F NPTF	ANSI B1.20.3	NPTF 1-1/4, внутренняя	VVS114 NPT F	152	6	80	3,2	65	2,6
1-1/2"	37,5	F BSPP	ISO 1179-1	BSPP 1-1/2, внутренняя	VVS112 GAS F	172	6,8	98	3,9	75	3
1-1/2"	37,5	F NPTF	ANSI B1.20.3	NPTF 1-1/2, внутренняя	VVS112 NPT F	172	6,8	98	3,9	75	3
2"	50	F BSPP	ISO 1179-1	BSPP 2, внутренняя	VVS 2 GAS F	206	8,1	129	5,1	100	3,9
2"	50	F NPTF	ANSI B1.20.3	NPTF 2, внутренняя	VVS 2 NPT F	207	8,2	129	5,1	100	3,9





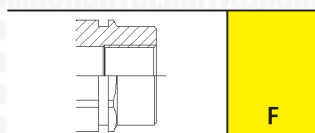
VVS



Размеры		Резьба			Ответная часть "папа"								
дюймы	мм	Тип	Стандарт	Типоразмер	Артикул	L (L1 + Резьба)		D1		D3		ШЕСТИГР. 1	
						мм	дюймы	мм	дюймы	мм	дюймы	мм	дюймы
1/4"	6,3	F BSPP	ISO 1179-1	BSPP 1/4, внутренняя	VVS 14 GAS M	43	1,7	28	1,1	14,1	0,6	25	1
1/4"	6,3	F NPTF	ANSI B1.20.3	NPTF 1/4, внутренняя	VVS 14 NPT M	48	1,9	28	1,1	14,1	0,6	32	1,3
3/8"	10	F BSPP	ISO 1179-1	BSPP 3/8, внутренняя	VVS 38 GAS M	48	1,9	35	1,4	18,9	0,7	30	1,2
3/8"	10	F NPTF	ANSI B1.20.3	NPTF 3/8, внутренняя	VVS 38 NPT M	48	1,9	35	1,4	18,9	0,7	30	1,2
1/2"	12,5	F BSPP	ISO 1179-1	BSPP 1/2, внутренняя	VVS 12 GAS M	53	2,1	38	1,5	20,5	0,8	34	1,3
1/2"	12,5	F NPTF	ANSI B1.20.3	NPTF 1/2, внутренняя	VVS 12 NPT M	53	2,1	38	1,5	20,5	0,8	34	1,3
3/4"	20	F BSPP	ISO 1179-1	BSPP 3/4, внутренняя	VVS 34 GAS M	63	2,5	50	2	27,9	1,1	46	1,8
3/4"	20	F NPTF	ANSI B1.20.3	NPTF 3/4, внутренняя	VVS 34 NPT M	63	2,5	50	2	27,9	1,1	45	1,8
1"	25	F BSPP	ISO 1179-1	BSPP 1, внутренняя	VVS 1 GAS M	72	2,8	55	2,2	31,3	1,2	50	2
1"	25	F NPTF	ANSI B1.20.3	NPTF 1, внутренняя	VVS 1 NPT M	72	2,8	55	2,2	31,3	1,2	50	2
1-1/4"	31,5	F BSPP	ISO 1179-1	BSPP 1-1/4, внутренняя	VVS114 GAS M	86	3,4	70	2,8	43,9	1,7	65	2,6
1-1/4"	31,5	F NPTF	ANSI B1.20.3	NPTF 1-1/4, внутренняя	VVS114 NPT M	86	3,4	70	2,8	43,9	1,7	65	2,6
1-1/2"	37,5	F BSPP	ISO 1179-1	BSPP 1-1/2, внутренняя	VVS112 GAS M	95	3,7	84	3,3	53,4	2,1	80	3,2
1-1/2"	37,5	F NPTF	ANSI B1.20.3	NPTF 1-1/2, внутренняя	VVS112 NPT M	95	3,7	84	3,3	53,4	2,1	80	3,2
2"	50	F BSPP	ISO 1179-1	BSPP 2, внутренняя	VVS 2 GAS M	118	4,7	115	4,5	81,9	3,2	110	4,3
2"	50	F NPTF	ANSI B1.20.3	NPTF 2, внутренняя	VVS 2 NPT M	118	4,7	115	4,5	81,9	3,2	110	4,3



ИДРОКОМПОНЕНТЫ



Стандартные соединения (ISO)

Соединения для сельхозтехники

Соединения с плоским торцом

Резьбовые соединения

Обратные клапаны и соединения для диагностики

Соединения для систем высокого давления

Соединения для противывбросовых преенторов

Соединения для систем охлаждения

Блоки соединений MultiFaster

Принадлежности

Пылезащитные колпачки из алюминия



Колпачки для ответной части "МАМА"



Колпачки для ответной части "ПАПА"

Размеры			Описание		Размеры			Описание	
дюймы	мм	типо-размер	Артикул	Цвет	дюймы	мм	типо-размер	Артикул	Цвет
1/4"	6,3	04	TMV 14 S		1/4"	6,3	04	TFP 14	
1/2"	12,5	08	TMV 12 S		1/4"	6,3	04	TFV 14 S	
1/2"	12,5	08	TMVM 12 SR	красный ремешок	1/2"	12,5	08	TFV 12 S	
3/4"	20	12	TMV 34 S		1/2"	12,5	08	TFVM 12 SR	красный ремешок
1-1/4"	31,5	20	TMV114 S		3/4"	20	12	TFV 34 S	
2"	50	32	TMV 2 S		1"	25	16	TFV 1 S	
1-1/2"	37,5	24	TMV112 S		1-1/4"	31,5	20	TFV114 S	
					1-1/2"	37,5	24	TFV112 S	
					2"	50	32	TFV 2 S	

Пылезащитные колпачки из нержавеющей стали



Колпачки для ответной части "МАМА"



Колпачки для ответной части "ПАПА"

Размеры			Описание		Размеры			Описание	
дюймы	мм	типо-размер	Артикул	Цвет	дюймы	мм	типо-размер	Артикул	Цвет
1/4"	6,3	04	TMV 14 SS		1/4"	6,3	04	TFV 14 SS	
3/8"	10	06	TMV 38 SS		3/8"	10	06	TFV 38 SS	
1/2"	12,5	08	TMV 12 SS		1/2"	12,5	08	TFV 12 SS	
3/4"	20	12	TMV 34 SS		3/4"	20	12	TFV 34 SS	
1"	25	16	TMV 1 SS		1"	25	16	TFV 1 SS	
1-1/4"	31,5	20	TMV114 SS		1-1/4"	31,5	20	TFV114 SS	
1-1/2"	37,5	24	TMV112 SS		1-1/2"	37,5	24	TFV112 SS	
2"	50	32	TMV 2 SS		2"	50	32	TFV 2 SS	

Комплекты уплотнений

Для ответной части "МАМА"



Размеры			Описание	
дюймы	мм	типо-размер	Материал	Артикул
1/4"	6,3	04	NBR; PTFE	SK NV 14
3/8"	10	06	NBR; PTFE	SK NV 38
1/2"	12,5	08	NBR; PTFE	SK NV 12
3/4"	20	12	NBR; PTFE	SK NV 34
1"	25	16	NBR; PTFE	SK NV 1
1-1/4"	31,5	20	NBR; PTFE	SK VVS 114
1-1/2"	37,5	24	NBR; PTFE	SK VVS 112
2"	50	32	NBR; PTFE	SK VVS 2

Комплекты включают 5 или 10 уплотнений.